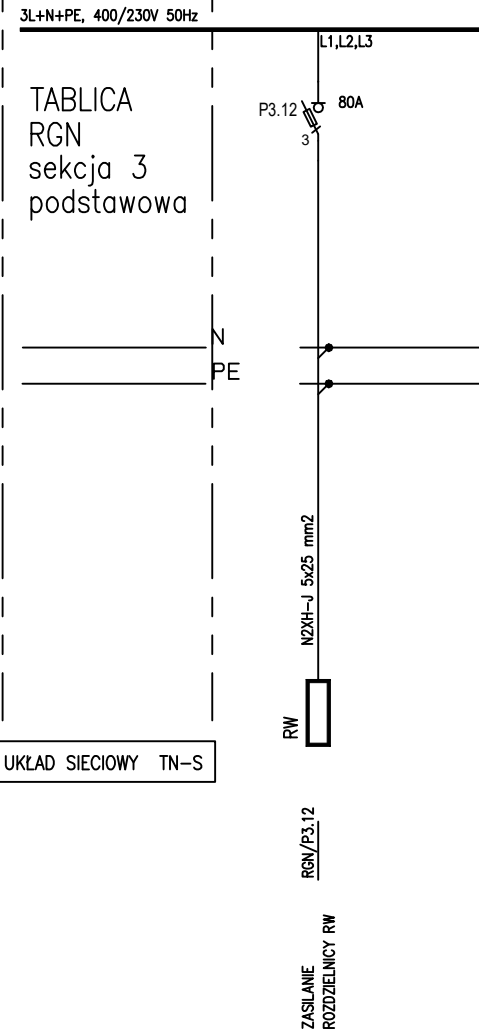


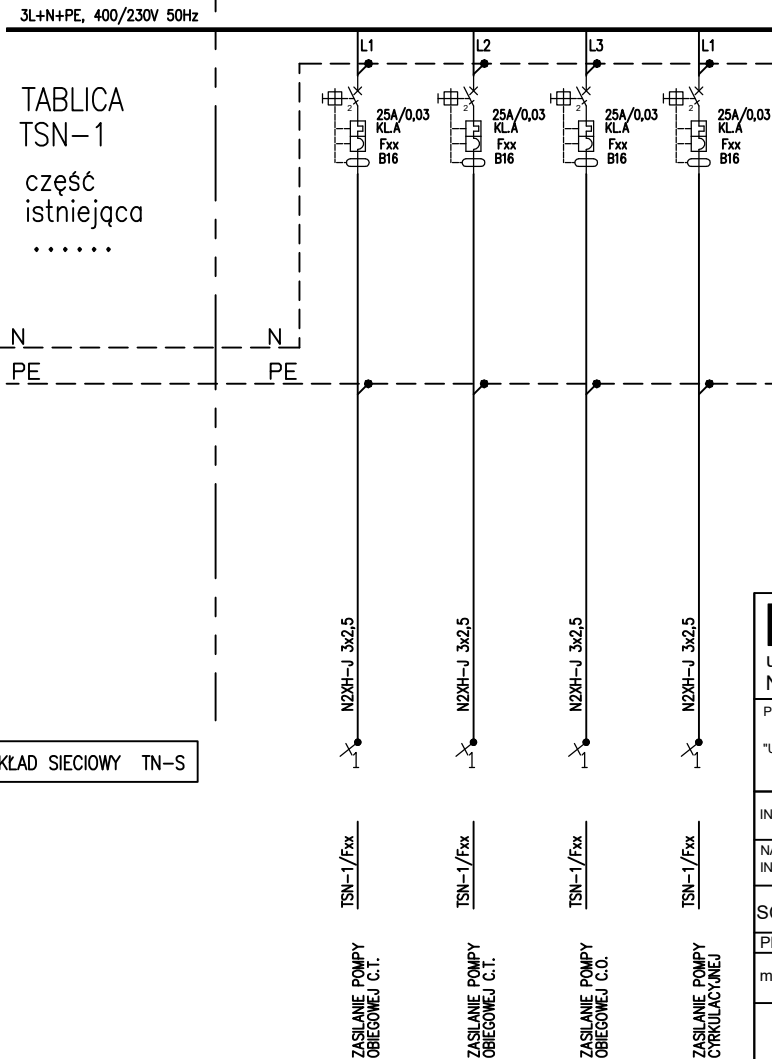
RGN (podstawowa) – ROZBUDOWA



1. Uaktualnić schemat ideowy rozdzielnicy głównej.

2. Zamontować w polu 3/12 dodatkową kasetę z rozłącznikiem 3x80A.

TSN-1 – ROZBUDOWA



KKAD sp. z o.o. e-mail: biuro@kkad.pl
ul. Siewna 23B/26 31-231 Kraków tel. 695 627 902
NIP: 9452194591 KRS: 0000617535 REGON: 364417608

PRAWA AUTORSKIE ZASTRZEŻONE. NINIEJSZY PROJEKT JEST CHRONIONY AUTORSKIMI PRAWAMI OSOBISTYMI ORAZ MAJĄTKOWYMI W CAŁOŚCI JAK I W CZĘŚCIACH JAKO "UTWÓR ARCHITEKTONICZNY, ARCHITEKTONICZNO-URBANISTYCZNY, URBANISTYCZNY" NA PODSTAWIE USTAWY O PRAWIE AUTORSKIM I PRAWACH POKREWNYCH. UDOSTĘPNIANIE I KOPIOWANIE JEDYNE NA PODSTAWIE PISEMNEJ ZGODY AUTORA.

INWESTOR	Krakowski Szpital Specjalistyczny im. św. Jana Pawła II ul.Prądnicka 80, 31-202 Kraków, dz. 50/18, obr. 44 Krowodrza
NAZWA INWESTYCJI	Utworzenie pomieszczeń diagnostycznych w Pawilonie M-IV Krakowskiego Szpitala Specjalistycznego im. św. Jana Pawła II ul.Prądnicka 80, 31-202 Kraków, dz. 50/18, obr. 44 Krowodrza

SCHEMAT ROZBUDOWY ROZDZIELNICY GŁÓWNEJ RGN I TSN-

PROJEKTOWAŁ:		NR PROJEKTU 333/2024	
mgr inż. Roland Wijas SWK/0167/PBE/15		BRANŻA	ELEKTRYCZNA
		STADIUM	PROJEKT WYKONAWCZY
		DATA	X 2024
		SKALA	---
		NR RYS.	E-11